



ทศมหาราช

พระมหากษัตริย์แห่งการพิชิตหาสู่ความยั่งยืน



สถาบันการเรียนรู้ มูลนิธิโครงการหลวง



“...เรื่องที่จะช่วยชาวเขา และโครงการชาวเขานั้นมีประโยชน์โดยตรงกับชาวเขา เพื่อที่จะส่งเสริมและสนับสนุนให้ชาวเขามีความเป็นอยู่ดีขึ้น สามารถที่จะเพาะปลูกสิ่งที่จะเป็นประโยชน์และเป็นรายได้กับเขาเอง จุดประสงค์อย่างหนึ่งก็คือมนุษยธรรมอยากที่จะให้ผู้ที่อยู่ในที่ทุรกันดารสามารถที่จะมีความรู้และพวงตัวมีความเจริญได้

อีกอย่างหนึ่ง ก็เป็นเรื่องช่วยในทางที่ทุกคนเห็นให้ว่าควรจะช่วย เพราะเป็นปัญหาใหญ่ก็คือปัญหาเรื่องยาเสพติด ถ้าเราสามารถที่จะช่วยชาวเขาให้ปลูกพืชผลที่เป็นประโยชน์มาก เขาจะเลิกปลูกยาเสพติด ปลูกฝิ่น ทำให้นโยบายการระงับ การปราบการสูบฝิ่นและการค้าฝิ่นได้ผลดี อันนี้ก็เป็นผลอย่างหนึ่ง ผลอีกอย่างหนึ่งซึ่งสำคัญมากก็คือ ชาวเขาตามที่เรา เป็นผู้ทำการเพาะปลูกที่อาจทำให้บ้านเมืองเราไปสู่หายนะได้ โดยที่ถางป่า และปลูกโดยวิธีที่ไม่ถูกต้อง ถ้าพวกเราทุกคนไปช่วยเขา ก็เท่ากับช่วยบ้านเมืองให้มีความดีความอยู่ดีกินดี และปลอดภัยได้อีกทั้งประเทศ เพราะว่าถ้าเราสามารถทำโครงการนี้ให้สำเร็จ ให้ชาวเขาอยู่เป็นหลักเป็นแหล่ง สามารถที่จะมีการอยู่ดีกินดีพอควร และสนับสนุนนโยบายที่จะรักษาป่าไม้ รักษาดินให้เป็นประโยชน์ต่อไป ประโยชน์อันนี้จะยั่งยืนมาก...”



พระราชดำรัส พระบาทสมเด็จพระมหาภูมิพลอดุลยเดชมหาราช บรมนาถบพิตร
พระราชทานแก่คณาจารย์และนักศึกษา คณะเกษตรศาสตร์ มหาวิทยาลัยเชียงใหม่

ณ คณะเกษตรศาสตร์ มหาวิทยาลัยเชียงใหม่

วันพฤหัสบดี ที่ ๑๐ มกราคม พุทธศักราช ๒๕๑๗





เราจะสืบสาน รักษา และต่อยอด
และครองแผ่นดินโดยธรรม
เพื่อประโยชน์สุข
แห่งอาณาราษฎรตลอดไป

พระปฐมบรมราชโองการ
พระบาทสมเด็จพระเจ้าอยู่หัว
ในการพระราชพิธีบรมราชาภิเษก
เมื่อวันที่ ๕ พฤษภาคม พุทธศักราช ๒๕๖๒

การจัดตั้งสถาบันการเรียนรู้มูลนิธิโครงการหลวง

นับตั้งแต่ปี พ.ศ. ๒๕๐๙ พื้นที่สูงทางภาคเหนือของประเทศไทยประสบปัญหาพื้นที่ป่าไม้ต้นน้ำลำธารเสื่อมโทรมจากการถูกบุกรุกเผาทำลายเพื่อการปลูกฝิ่น และการทำไร่เลื่อนลอยโดยชุมชนชาวเขา จนเกิดผลกระทบต่อความมั่นคงของประเทศ มูลนิธิโครงการหลวงจึงเป็นองค์กรแรกที่เข้าไปพัฒนาพื้นที่สูงอย่างจริงจัง ตามพระราชประสงค์ของ พระบาทสมเด็จพระบรมชนกาธิเบศร มหาภูมิพลอดุลยเดชมหาราช บรมนาถบพิตร ตั้งแต่ พ.ศ. ๒๕๑๒ จนถึงปัจจุบัน เพื่อช่วยเหลือชุมชนชาวไทยภูเขาทั้งด้านมนุษยธรรม กำจัดฝิ่น รักษาดิน และใช้พื้นที่อย่างถูกต้อง ด้วยการใช้รูปแบบการพัฒนาทางเลือกแบบโครงการหลวง (Royal Project Model)

พระบาทสมเด็จพระเจ้าอยู่หัวทรงพระราชทานแนวทางในการสืบสานรักษา ต่อยอด งานโครงการหลวงให้มีความต่อเนื่องและพัฒนาให้ดีขึ้น ในการจัดปัญหาการปลูกฝิ่น การจัดการความยากจน การพัฒนาชุมชน ที่สูง ให้มีความเป็นอยู่ที่ดีขึ้น และการอนุรักษ์ พื้นฟูทรัพยากรธรรมชาติ โดยรูปแบบการพัฒนาทางเลือกที่ยั่งยืนแบบโครงการหลวง ได้รับการยอมรับทั้งภายในประเทศและนานาชาติ ว่าเป็นแนวปฏิบัติที่ดี ภายใต้นโยบายรัฐที่สนับสนุนให้ขยายการพัฒนาแบบโครงการหลวงไปยังพื้นที่สูงอื่น ทั้งภายในประเทศและให้ความช่วยเหลือแก่นานาชาติ

เมื่อปี พ.ศ. ๒๕๖๓ มูลนิธิโครงการหลวงได้จัดตั้ง “ศูนย์วิจัยและพัฒนาการเกษตรโครงการหลวง” และได้รับพระราชทานนามว่า “**ชนกาธิเบศรดำริ**” มีความหมายว่า เป็นศูนย์รวมการวิจัยและพัฒนาพื้นที่สูง สืบสาน รักษา และต่อยอด ตามแนวพระราชดำริของพระบาทสมเด็จพระบรมชนกาธิเบศร มหาภูมิพลอดุลยเดชมหาราช บรมนาถบพิตร ที่จะสร้างประโยชน์ให้แก่ประชาชนบนพื้นที่สูง ประชาชนในพื้นที่โดยรอบและประชาชนโดยรวมของประเทศ

การดำเนินงานตลอดกว่า ๕ ทศวรรษของมูลนิธิโครงการหลวง ก่อเกิดการพัฒนาด้านต่างๆ อย่างยั่งยืนอย่างเป็นระบบ ทั้งในมิติด้านเศรษฐกิจ สังคม และสิ่งแวดล้อม ที่มั่นคงและยั่งยืน บนพื้นที่ปฏิบัติงานโครงการหลวง ทั้ง ๔๐ แห่ง ครอบคลุมพื้นที่ ๘ จังหวัดในภาคเหนือตอนบน และภาคตะวันออกเฉียงเหนือโดยมุ่งเน้นการพัฒนาทรัพยากรมนุษย์เป็นศูนย์กลาง ด้วยรูปแบบการพัฒนาทางเลือก (Alternative Development) ของโครงการหลวงโมเดล (Royal Project Model) ภายใต้อุทธศาสตร์ของพระราชทาน “**เข้าใจ เข้าถึง และพัฒนา**” รวมทั้งหลักปรัชญาของเศรษฐกิจพอเพียง จนได้รับการยอมรับว่าเป็นรูปแบบการปฏิบัติที่ดีที่องค์การสหประชาชาติเสนอให้หน่วยงานที่เกี่ยวข้องกับการพัฒนาปัญหาของพื้นที่ อาทิ United Nations Development Programme (UNDP), United Nations Office

on Drugs and Crime (UNODC), Food and Agriculture Organization of the United Nations (FAO) นำไปเป็นแนวทางปฏิบัติพัฒนา ในหลายภูมิภาคของโลก เพื่อนำสู่เป้าหมาย การพัฒนาที่ยั่งยืนของสหประชาชาติ (UN-SDGs)

เพื่อให้รูปแบบการพัฒนาทางเลือกแบบ โครงการหลวงโมเดลเกิดประโยชน์อย่างกว้าง ขวางยิ่งขึ้น มูลนิธิโครงการหลวง จึงได้จัดตั้ง “สถาบันการเรียนรู้มูลนิธิโครงการหลวง” เพื่อนำองค์ความรู้จากพื้นที่ปฏิบัติงาน ถ่ายทอด

ไปสู่กลุ่มเป้าหมายทั้งในและต่างประเทศ อย่างเป็นระบบ โดยการเตรียมความพร้อม ในการพัฒนาศักยภาพของบุคลากรผู้ถ่ายทอด และพัฒนาหลักสูตรการเรียนรู้ และการพัฒนา สิ่งอำนวยความสะดวกพื้นฐานที่จำเป็น ต่อกระบวนการเรียนรู้ รวมไปถึงการจัดเตรียม กิจกรรมการศึกษาเรียนรู้ในพื้นที่โครงการหลวง เพื่อให้เป็นแหล่งเรียนรู้ด้านการพัฒนาทางเลือก บนพื้นที่สูงอย่างยั่งยืนที่ก่อเกิดประโยชน์สูงสุด ในระดับประเทศ ภูมิภาคอาเซียน และระดับโลก

วัตถุประสงค์



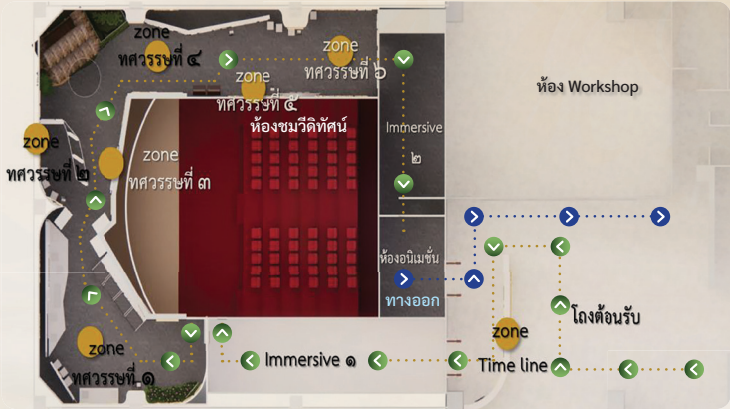
๑) เพื่อเฉลิมพระเกียรติพระบาทสมเด็จพระเจ้าอยู่หัว เนื่องในโอกาสพระราชพิธีมหามงคล เฉลิมพระชนมพรรษา ๖ รอบ ๗๒ พรรษา และสนองพระราชปณิธานสืบสาน รักษา และต่อยอดงานโครงการหลวงตามพระราชประสงค์ ของพระบาทสมเด็จพระบรมชนกาธิเบศร มหาภูมิพลอดุลยเดชมหาราช บรมนาถบพิตร

๒) เพื่อน้อมสำนึกในพระมหากรุณาธิคุณ ของพระบาทสมเด็จพระบรมชนกาธิเบศร มหาภูมิพลอดุลยเดชมหาราช บรมนาถบพิตร ที่ทรงก่อตั้งมูลนิธิโครงการหลวง และ ทรงพระราชทาน หลักการพัฒนาทางเลือก บนพื้นที่สูงอย่างยั่งยืน

๓) เพื่อเป็นสถาบันการเรียนรู้ที่ถ่ายทอด องค์ความรู้ จากผลสำเร็จ ของการพัฒนาพื้นที่ สูงอย่างยั่งยืนของโครงการหลวงอันเป็นประโยชน์ และมีคุณค่าแก่ประชาชนชาวไทยและชาวโลก

๔) เพื่อเป็นการพัฒนา และต่อยอด ศูนย์วิจัยและพัฒนาการเกษตรโครงการหลวง ชนกาธิเบศรดำริ และสถานีเกษตรหลวง ศูนย์พัฒนาโครงการหลวง เป็นแหล่งของ การศึกษาเรียนรู้ และฝึกปฏิบัติตามแนวทาง ปฏิบัติที่ดีแบบโครงการหลวง ให้เป็นที่ยอมรับ อย่างกว้างขวางในระดับชาติและนานาชาติ

ผังนิทรรศการ ทศมมหาราชา สืบสานศาสตร์ ชนกาธิเบศรดำริ



Timeline

เรียนรู้ภาพรวมเหตุการณ์สำคัญและประวัติความเป็นมาของมูลนิธิโครงการหลวงตั้งแต่ การเกิดสวนสองแสน จุดเริ่มต้นของโครงการหลวง และการดำเนินงานในแต่ละช่วงทศวรรษ ตลอดทั้ง ๖ ทศวรรษ จนถึงผลสำเร็จอันเป็นที่ประจักษ์ในปัจจุบัน





ห้อง Immersive ๑ สภาพปัญหาบนพื้นที่สูงในอดีต

จำลองสถานการณ์การนั่งบนเฮลิคอปเตอร์ จากพื้นที่ราบสู่พื้นที่สูงในอดีตจากมุมมอง (การตามเสด็จ) ทรงทราบถึงปัญหาที่นำสู่ การพัฒนาสภาพชีวิตชาวไทยภูเขา ในรูปแบบ สามมิติมุมมอง ๓๖๐ องศา



สารคดี “ทศมหาราชา นำการพัฒนาสู่ความยั่งยืน”

พระราชกรณียกิจในพระมหากษัตริย์คุณของพระบาทสมเด็จพระเจ้าอยู่หัวที่ทรง สืบสาน รักษา และต่อยอด แนวพระราชดำริของพระบาทสมเด็จพระบรมชนกาธิเบศร มหาภูมิพลอดุลยเดชมหาราช บรมนาถบพิตร และพระบรมวงศ์ และการเผยแพร่ผลสำเร็จอันเป็นที่ประจักษ์ของมูลนิธิโครงการหลวง เพื่อพัฒนาชีวิต ความเป็นอยู่ของราษฎรชาวไทยภูเขาและราษฎรชาวไทยทั่วประเทศ



ทศวรรษที่ ๑ “บุกเบิก วิจัย” (พ.ศ. ๒๕๑๒ - ๒๕๒๑)

ปฐมบทการเริ่มต้นโครงการหลวง การปลูกพืชทดแทนฝิ่น จากสมมติฐาน “เมื่อไม่รู้.. ต้องวิจัย” เป็นที่มาของการทดสอบพืชเขตหนาวทดแทนการปลูกฝิ่น ก่อเกิดสถานีเกษตรหลวงอ่างขาง และศูนย์พัฒนาโครงการหลวง ๑๒ แห่ง



ทศวรรษที่ ๒ “ส่งเสริม พัฒนา สร้างอาชีพทางเลือก ตลาดเพื่อสังคม” (พ.ศ. ๒๕๒๒ - ๒๕๓๑)

ทรงพระราชทานหลักการดำเนินงานและเป้าหมายการดำเนินงาน เกิดการพัฒนา ส่งเสริมอาชีพ ทดแทนการปลูกฝิ่น ครอบคลุมในทุกด้านทั้งเศรษฐกิจ สังคม และสิ่งแวดล้อม เกิดศูนย์พัฒนาโครงการหลวงกว่า ๒๐ แห่ง



ทศวรรษที่ ๓ “ผลสำเร็จเป็นที่ประจักษ์” (พ.ศ. ๒๕๓๒ - ๒๕๔๑)

ด้วยสายพระเนตรอันยาวไกล พระบาทสมเด็จพระบรมชนกาธิเบศร มหาภูมิพลอดุลยเดชมหาราชบรมนาถบพิตร โปรดเกล้าฯ เปลี่ยนสภาพจากโครงการหลวงเป็น “มูลนิธิโครงการหลวง” เพื่อให้ดำเนินงานได้อย่างต่อเนื่อง มีสถานภาพที่มั่นคง และได้รับรางวัลต่าง ๆ มากมาย ทั้งในระดับชาติและนานาชาติ



ทศวรรษที่ ๔ “การพัฒนาแบบครบวงจร” (พ.ศ. ๒๕๔๒ - ๒๕๕๑)

ห้วงแห่งการพัฒนาแบบครบวงจร ทั้งในด้านการวิจัย ส่งเสริมอาชีพ และการตลาดเพื่อสังเคราะห์รวมถึงการจัดตั้งศูนย์ผลิตผลโครงการหลวงแห่งแรก และเชื่อมโยงองค์ความรู้ถ่ายทอดสู่เกษตรกรบนพื้นที่สูงของประเทศไทย และขยายวงกว้างไปในต่างประเทศ



ทศวรรษที่ ๕ “ขยายผลสำเร็จโครงการหลวงโมเดลสู่ต้นแบบการใช้ประโยชน์บนพื้นที่สูงอย่างยั่งยืน” (พ.ศ. ๒๕๕๒ - ๒๕๖๑)

“แนวปฏิบัติของสหประชาชาติว่าด้วยการพัฒนาทางเลือก (UNGP on AD)” มุ่งเน้นให้โครงการหลวงเป็นโมเดลต้นแบบด้านการพัฒนาอาชีพและแก้ไขปัญหาเสถียรได้อย่างยั่งยืน สอดคล้องกับพระราชดำริ “สืบสาน รักษา ต่อยอด” ก่อเกิด ศูนย์พัฒนาโครงการหลวง เป็นแห่งแรกในรัชสมัย “ศูนย์พัฒนาโครงการหลวงเลอตอ”



ทศวรรษที่ ๖ “สืบสาน รักษา ต่อยอด” (พ.ศ. ๒๕๕๒ - ปัจจุบัน)

พระบาทสมเด็จพระเจ้าอยู่หัว ทรงมีพระราชปณิธาน สืบสาน รักษา ต่อยอด งานของโครงการหลวง ขยายองค์ความรู้จากพื้นที่สูงสู่พื้นที่ราบสูง ก่อเกิด “สถานีวิจัยและพัฒนาการเกษตรโครงการหลวงโนนดินแดง” การขยายองค์ความรู้ของโครงการหลวงไปสู่สากล ผ่านศูนย์วิจัยและการพัฒนาการเกษตรโครงการหลวง ขนกาธิเบศรดำริ และการเชื่อมสายสัมพันธ์ “ไทย-ภูฏาน” สู่การพัฒนาอย่างยั่งยืนร่วมกัน





ห้อง Immersive ๒ “ต้นไม้แห่งความยั่งยืนไม่มีที่สิ้นสุด”

ต้นไม้แห่งผลสำเร็จที่รวบรวมผลผลิตและผลิตภัณฑ์ที่ผ่านการวิจัย ทดสอบ และส่งเสริม ของมูลนิธิโครงการหลวง ตลอดระยะเวลามากกว่า ๒ ทศวรรษ และจะผลิดอกออกผลอย่างไม่มีที่สิ้นสุด



ห้องแอนิเมชัน ส่งท้ายด้วยความประทับใจ

แอนิเมชันแสดงกิจกรรมต่าง ๆ ของมูลนิธิโครงการหลวง ให้ผู้เข้าชมมีส่วนร่วมในการสวมบทบาทของตัวละครในบริบทต่าง ๆ ของกระบวนการพัฒนาตามกิจกรรมโครงการหลวง รวมถึงผนังประติมากรรม ภาพวาดชนเผ่าในพื้นที่ของโครงการหลวง รวมทั้งหมด ๑๔ ชนเผ่า



สถาบันการเรียนรู้

การพัฒนาหลัก มูลนิธิโครฟ



หลักสูตรการพัฒนา ทางเลือก 2 หลักสูตร

นักบริหาร
ระดับสูงในการ
พัฒนาทางเลือก
บนพื้นที่สูง
เพื่อความมั่นคง
และยั่งยืน

นักพัฒนา
การเกษตรและ
ชุมชนบนพื้นที่สูง

หลักสูตรภาษาไทย 3 หลักสูตร

การพัฒนา
การปลูกไม้ผล
บนพื้นที่สูง

การพัฒนา
การปลูกพืช
บนพื้นที่สูงที่เดียว

การพัฒนา
อุตสาหกรรม
การปลูกและผลัด
กาแฟบนพื้นที่สูง

Arabica Coffee
Development in
Highland
Agroforestry
System



สนใจ



ลำนีร์โครงการหลวง

สูตรการเรียนรู้ โครงการหลวง

บ้าน

หลักสูตรภาษาอังกฤษ 4 หลักสูตร

Highland Sustainable Agriculture System

Go Organic : Organic Production and Marketing

Highland Floriculture Production and Landscape



หลักสูตรระยะสั้น (RPF Training and Workshops)

การเผยแพร่องค์ความรู้ประชาชน/ศึกษาดูงาน

ป้กศึกษาฝึกงาน/สหนักศึกษา



หลักสูตรอื่นๆ
3 หลักสูตร



ลำนีร์สูตรการเรียนรู้ต่างๆ www.royalproject.ro.th หรือ สแกน



ศูนย์วิจัยและพัฒนาการเกษตร โครงการหลวงชนกาธิเบศรดำริ

ศูนย์กลางวิจัยและพัฒนาบนพื้นที่สูงแห่งภูมิภาค



“ชนกาธิเบศรดำริ” หมายถึง เป็นศูนย์วิจัยและพัฒนาการเกษตรที่สร้างขึ้น เพื่อสืบสาน รักษา และต่อยอด พระราชดำรินิพระบาทสมเด็จพระบรมชนกาธิเบศร มหาภูมิพลอดุลยเดชมหาราช บรมนาถบพิตร เพื่อให้เป็นศูนย์กลางการวิจัย นวัตกรรม การศึกษา และบุกเบิกองค์ความรู้ใหม่อย่างครบวงจร



เส้นทางเรียน “ศูนย์วิจัยและพัฒนา การเกษตรโครงการหลวง ชนกาธิเบศรดำริ”

๑. อาคารเรียนรู้เฉลิมพระเกียรติ ๗๒ พรรษา
๒. กลุ่มอาคารศูนย์วิจัยและพัฒนาการเกษตรโครงการหลวง ชนกาธิเบศรดำริ
 - อาคารอำนวยการ
 - อาคารปฏิบัติการ ๑
 - อาคารปฏิบัติการ ๒
 - อาคารอาร์ก้าพีช
 - อาคารเทคโนโลยีชีวภาพ
 - อาคารเมล็ดพันธุ์และแปรรูปสมุนไพร
 - อาคาร DATA CENTER
๓. ศูนย์ผลิตผลมูลนิธิโครงการหลวง
๔. โรงงานผลิตปุ๋ยอินทรีย์และไฮโดรโปนิกส์
๕. อาคารวิจัยและพัฒนาหัวเชื้อเห็ด
๖. โรงซีกัมภ์
๗. โรงงานกาแฟ
๘. ครุฑโครงการหลวง
๙. หอดูดาวหอดูดาวพื้นที่สูงมูลนิธิโครงการหลวง
๑๐. ร้านโครงการหลวง Outlet สาขาแม่ทะยะ
๑๑. บ้านชาโครงการหลวง



บ้านชาโครงการหลวง

Royal Project Tea House & Coffee

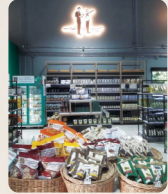
ร้านชาต้นแบบของโครงการหลวง ที่รับรองผู้มา เรียนรู้ ในเรื่องราว ศาสตร์-ศิลป์ และสาธิตการชง ชิมชา กาแฟ เฉพาะถิ่นที่มีเอกลักษณ์เฉพาะแบบโครงการหลวง และการจำหน่ายผลิตภัณฑ์ชา กาแฟ ต่าง ๆ

เปิดให้บริการ: ทุกวัน เวลา ๐๘.๐๐-๑๘.๐๐ น.

ร้านโครงการหลวง สาขา Outlet แม่เหียะ

ร้าน outlet แห่งแรกในพื้นที่ภาคเหนือ ที่ต่อยอด และพัฒนาการกระจายสินค้าแบบครบวงจร จำหน่าย ผลิตภัณฑ์ ผลิตภัณฑ์ สินค้าแปรรูปในราคาปลีกและส่ง สินค้าในโครงการพระราชดำริ งานหัตถกรรม ดอกไม้แห้ง ของฝากของที่ระลึก

เปิดให้บริการ: ทุกวัน เวลา ๐๘.๐๐-๑๘.๐๐ น.



หอศิลปหัตถกรรม พื้นที่สูงโครงการหลวง

Highland Handicraft Gallery

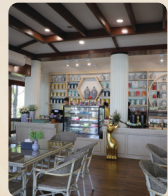
ที่รวบรวม จัดแสดง และเผยแพร่ ผลงานหัตถกรรมของชนเผ่าในพื้นที่ โครงการหลวงและงานศิลปะแขนงต่าง ๆ ที่ทรงคุณค่า รวมทั้งการจำหน่าย ผลิตภัณฑ์หัตถกรรมชนเผ่า อาทิ เครื่องแต่งกายชนเผ่าแบบร่วมสมัย ผลิตภัณฑ์จากเส้นใยกล้วย เครื่องประดับที่ทำจากเครื่องเงิน ตุ๊กตาชาวเขา และอื่น ๆ อีกมากมาย **เปิดให้บริการ:** ทุกวัน เวลา ๐๘.๐๐-๑๗.๐๐ น.



ครัวโครงการหลวง Royal Project Kitchen

ร้านอาหารในสวนของโครงการหลวงที่บรรยากาศร่มรื่น บริการอาหารและเครื่องดื่มที่รังสรรค์จากผลผลิต คุณภาพของโครงการหลวง ทั้งเมนูอาหารไทย และ เมนูอาหารชนเผ่าประยุกต์ รวมถึง เบเกอรี่ อาหารว่าง ชา กาแฟ และน้ำผลไม้ปั่นตามฤดูกาล

เปิดให้บริการ: ทุกวัน เวลา ๐๘.๐๐-๑๗.๐๐ น.



สถาบันการเรียนรู้มูลนิธิโครงการหลวงกรุงเทพ

The Royal Project Foundation Learning Institute, Bangkok

ก่อตั้งขึ้นเมื่อ พ.ศ. ๒๕๖๗ เพื่อรองรับภารกิจในการขยายผลสำเร็จ ของโครงการหลวงจากพื้นที่สูงสู่พื้นที่ราบ และเพื่ออำนวยความสะดวก ในการติดต่อประสานงานกับหน่วยงานต่าง ๆ ที่เกี่ยวข้องกับงานวิจัย การตลาด และการเผยแพร่พระราชดำริ โดยทำหน้าที่เป็นเสมือน “ประตู” สูโครงการหลวงสำหรับสาธารณชนในเมืองหลวง





สถาบันการเรียนรู้
มูลนิธิโครงการหลวง
มุ่งสู่การเป็นสถาบันแห่งการเรียนรู้
เพื่อประโยชน์สุขของชาวเขา ชาวไทย และชาวโลก

• • •

ที่อยู่: ศูนย์วิจัยและพัฒนาการเกษตรโครงการหลวง

ชนกาธิเบศรดำริ

๙๑๐ หมู่ ๓ ต.แม่หิยะ อ.เมืองเชียงใหม่

จ.เชียงใหม่ ๕๐๑๐๐

เวลาทำการ: ๐๙.๐๐-๑๖.๐๐ น.

www.royalproject.org

โทร: ๐ ๕๓๓๒ ๔๐๐๐

